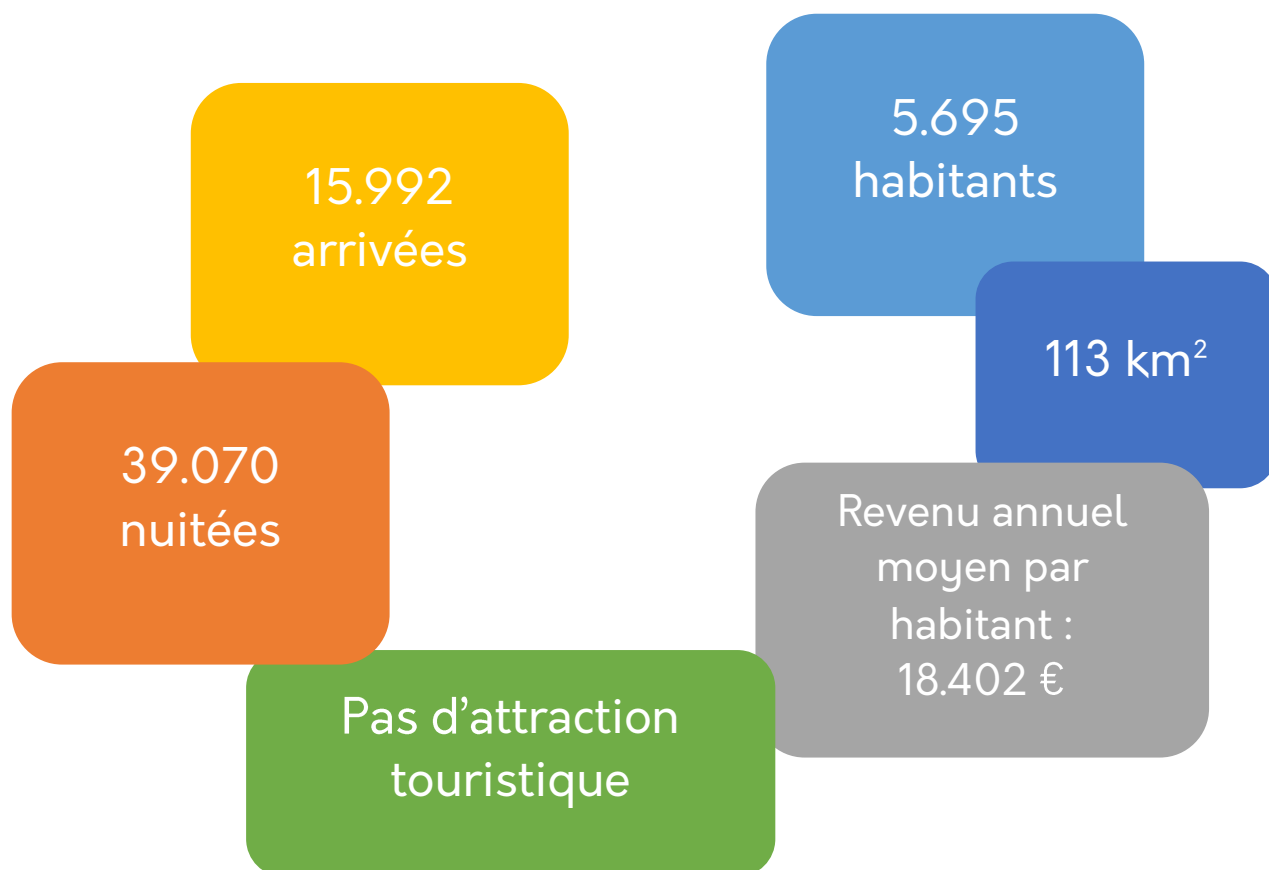


## Le Tourisme à Nassogne en 2022

### Nassogne en bref



Sources : OwT ; STATBEL (Office belge de statistique) / IWEPS (Institut wallon de l'évaluation, de la prospective et de la statistique) – Traitements OwT

## Offre d'hébergements

Type	Autorisé *		Non autorisé *	
	Nombre	Capacité	Nombre	Capacité
Hôtels	-	-	1	54
Villages de Vacances et Tourisme Social	-	-	-	-
Terroir <sup>1</sup>	11	108	16	275
Campings	1	75	1	201
<b>Total général</b>	<b>12</b>	<b>183</b>	<b>18</b>	<b>530</b>

2

Source : OwT au 31/12/2022

\* L'autorisation ne porte pas sur l'exploitation de l'hébergement, mais sur sa dénomination. Un hébergement peut être autorisé (ou pas) à utiliser une des dénominations prévues par le Code wallon du Tourisme<sup>2</sup>.

## Fréquentation des hébergements touristiques autorisés<sup>3</sup>

### Arrivées-Nuitées par but de séjour

	Arrivées	Nuitées	% du total (nuitées)
Loisirs	14.018	34.443	88,2%
MICE <sup>4</sup>	377	760	1,9%
Autres raisons professionnelles	1.597	3.867	9,9%
<b>Total</b>	<b>15.992</b>	<b>39.070</b>	



<sup>1</sup> Gîtes ruraux, Gîtes à la ferme, Gîtes citadins, Chambres d'hôtes et Chambres d'hôtes à la ferme, Meublés de vacances

<sup>2</sup> Pour plus d'informations : <https://www.tourismewallonie.be/gerer-un-hebergement-touristique>

<sup>3</sup> Source : STATBEL / IWEPS – Traitements OwT

<sup>4</sup> Meetings, Incentives, Conferencing, Exhibitions/Events

## Arrivées-nuitées par type d'hébergement

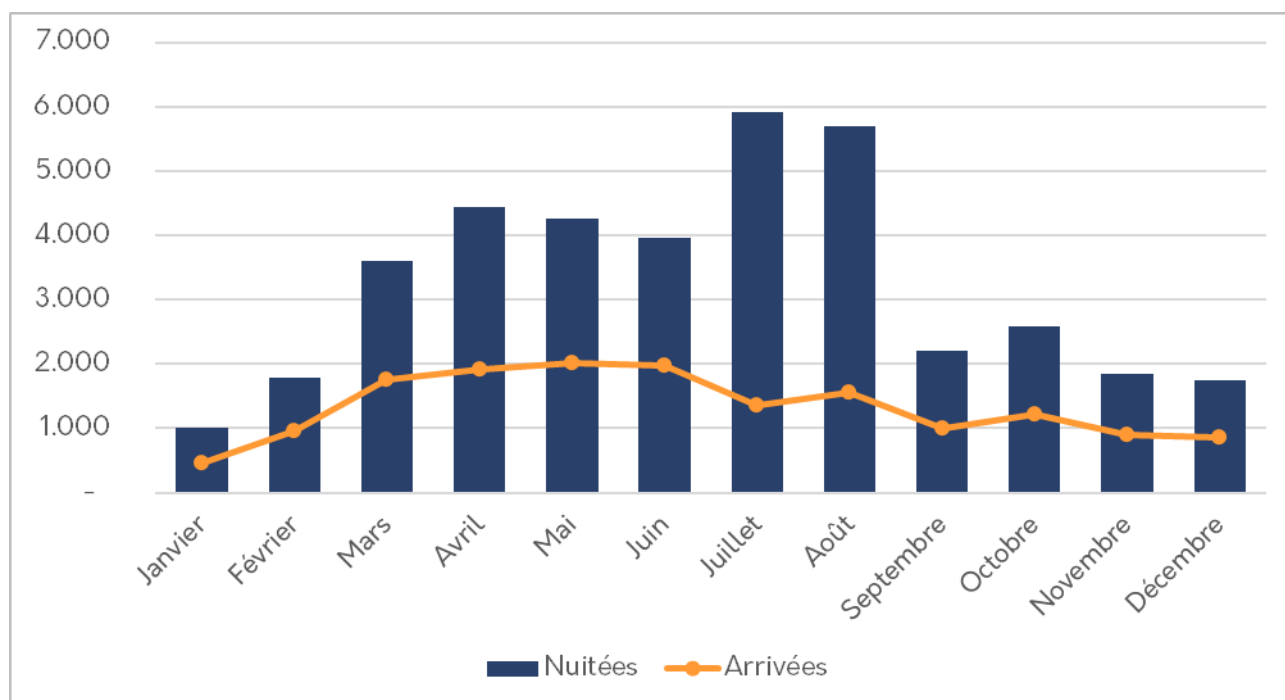
Type	Arrivées		Nuitées	
Hôtels	Confidentiel			
Villages de Vacances & Tourisme Social <sup>5</sup>				
Terroir : Gîtes ruraux, Gîtes à la ferme, Gîtes citadins, Meublés de vacances	3.140	19,6%	9.930	25,4%
Terroir : Chambres d'hôtes et Chambres d'hôtes à la ferme	Confidentiel			
Campings				
<b>Total général</b> (données confidentielles comprises)	<b>15.992</b>		<b>39.070</b>	

3

## Arrivées-Nuitées mensuelles

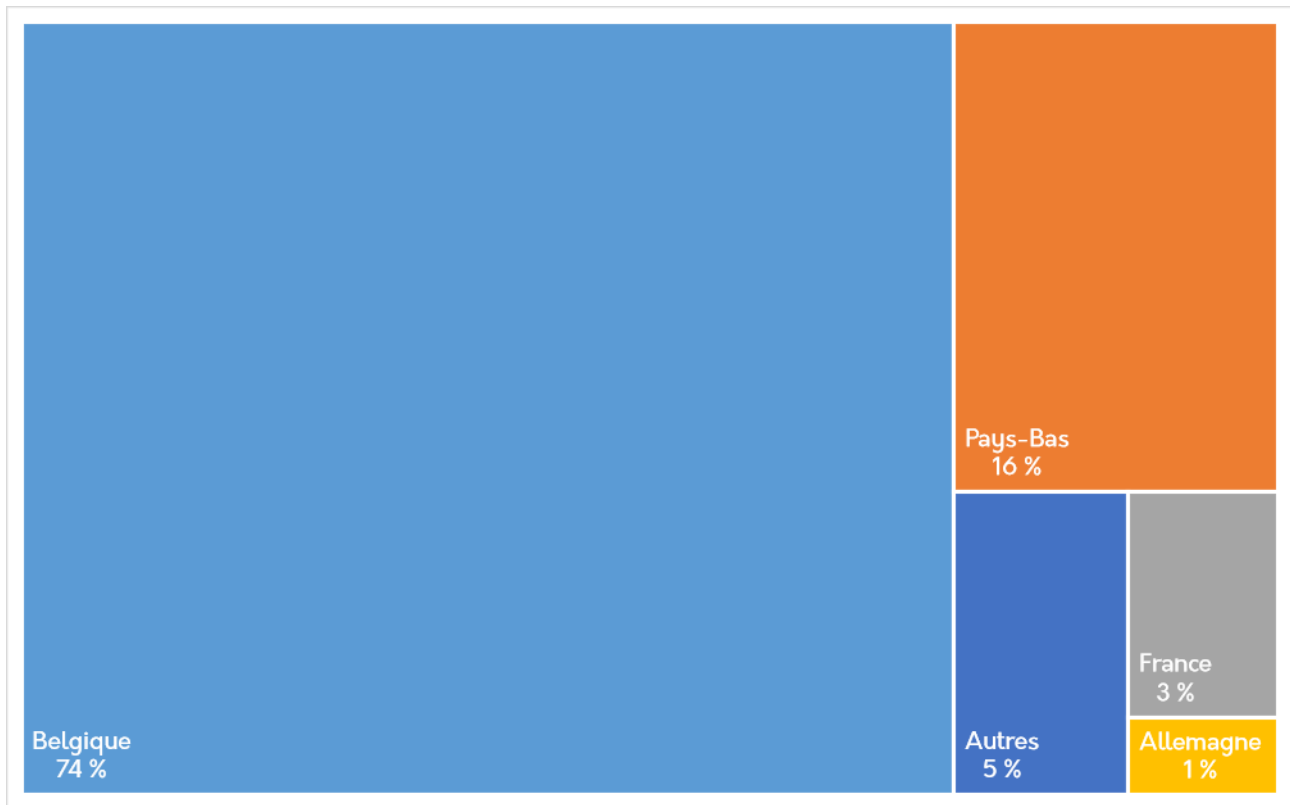
	Janvier	Février	Mars	Avril	Mai	Juin
<b>Arrivées</b>	451	954	1.760	1.927	2.026	1.977
<b>Nuitées</b>	1.008	1.785	3.598	4.439	4.266	3.955

	Juillet	Août	Septembre	Octobre	Novembre	Décembre
<b>Arrivées</b>	1.360	1.565	991	1.210	908	863
<b>Nuitées</b>	5.914	5.702	2.200	2.593	1.857	1.753



<sup>5</sup> STATBEL comptabilise également les endroits de camp dans cette catégorie

## Origines de clientèle (nuitées)



4

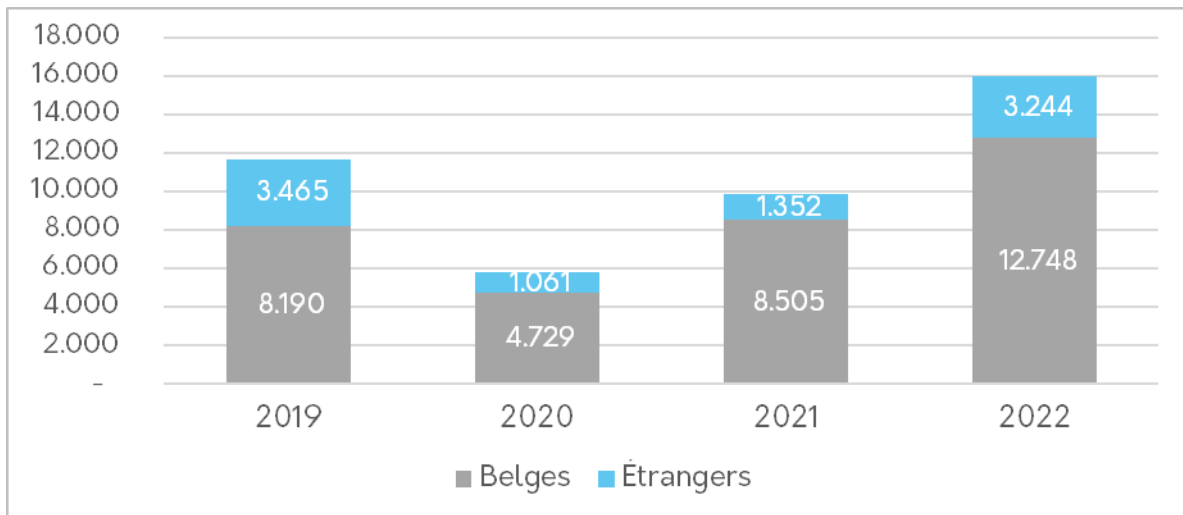
Top 15 des origines	Nuitées	% du total
Belgique	28.988	74,2 %
Pays-Bas	6.136	15,7 %
France	1.360	3,5 %
Allemagne	463	1,2 %
Etats-Unis	196	0,5 %
Suisse	117	0,3 %
Royaume-Uni	105	0,3 %
Italie	101	0,3 %
Luxembourg	77	0,2 %
Espagne	55	0,1 %
Tcheque	36	0,1 %
Russie	28	0,1 %
Ukraine	28	0,1 %
Danemark	26	0,1 %
Bulgarie	16	0,0 %

55 origines différentes

## Évolution 2019 – 2022

### Arrivées

	2019	2020	2021	2022
<b>Belges</b>	8.190	4.729	8.505	12.748
<b>Étrangers</b>	3.465	1.061	1.352	3.244
<b>Total</b>	<b>11.655</b>	<b>5.790</b>	<b>9.857</b>	<b>15.992</b>



5

### Nuitées

	2019	2020	2021	2022
<b>Belges</b>	21.245	15.067	22.817	28.988
<b>Étrangers</b>	10.501	4.226	4.256	10.082
<b>Total</b>	<b>31.746</b>	<b>19.293</b>	<b>27.073</b>	<b>39.070</b>

